



**КОМИТЕТ ИМУЩЕСТВЕННЫХ ОТНОШЕНИЙ  
АДМИНИСТРАЦИИ ПЕРМСКОГО МУНИЦИПАЛЬНОГО ОКРУГА**

**РЕШЕНИЕ**  
о размещении объектов № 896

Пермский край  
Пермский округ

12.04.2024

Комитет имущественных отношений администрации Пермского муниципального округа разрешает Марчинскому Илье Константиновичу, почтовый адрес: Пермский край, г. Краснокамск, ул. Победы, д. 5, кв. 22

размещение объекта «Водопроводы и водоводы всех видов, для размещения которых не требуется разрешения на строительство»

на землях государственная собственность на которые не разграничена.

на срок 1 год

Местоположение: Пермский край, Пермский м.о., п. Мулянка, ул. Строителей.

Приложение: схема предполагаемых к использованию земель или части земельного участка.

Особые условия использования:

1) При условии получения разрешения на производство земляных работ.

Заместитель председателя комитета \_\_\_\_\_



М.В. Королева

(подпись, печать)

**Схема предполагаемых к использованию земель  
или части земельного участка**

**Объект:** Водопроводы и водоводы всех видов, для размещения которых не требуется разрешения на строительство.

**Местоположение:** Российская Федерация, Пермский край, Пермский м.о., п.Мулянка, ул.Строителей

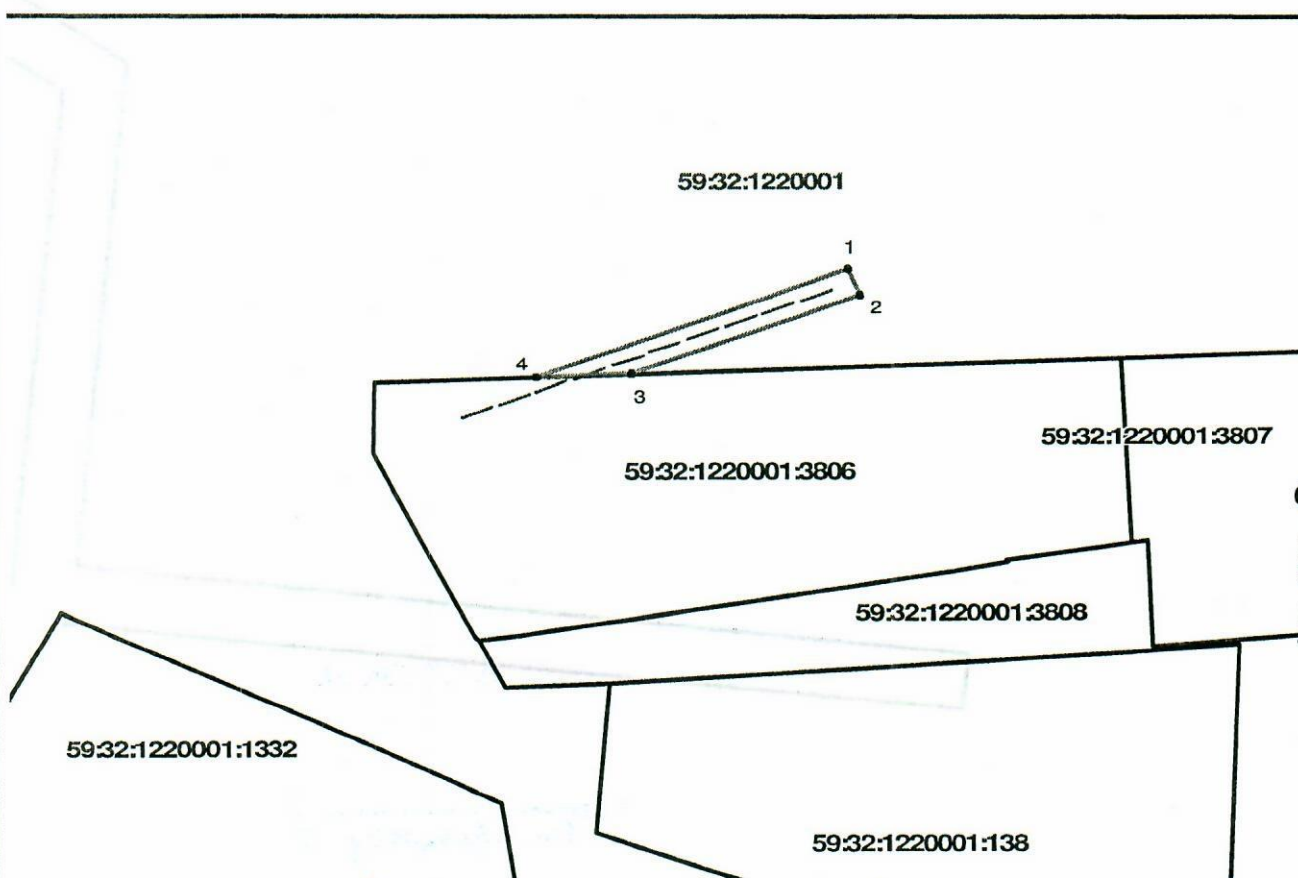
**Площадь земель или части земельного участка, кв.м** 38

**Категория земель:** Земли населенных пунктов

**Вид разрешенного использования:**

Каталог координат, м		
№ точки границы	X	Y
1	495 558.45	2 239 188.51
2	495 556.59	2 239 189.29
3	495 550.88	2 239 174.40
4	495 550.67	2 239 168.21
1	495 558.45	2 239 188.51

59:32:1220001:2887



**Описание границ смежных землепользователей:**

от точки 3 до точки 4 - земельный участок с кадастровым номером 59:32:1220001:3806

от точки 4 до точки 3 - земли Лобановское т/у

**Условные обозначения:**

	Существующая часть границы, имеющиеся в ГКН сведения о которой достаточны для определения её местоположения
	Объекты капитального строительства
	Границы зон с особыми условиями использования территории
	Границы земельного участка под объект предполагаемого для использования
	Граница кадастрового квартала
59:32:1020001:3188	Номер учётного земельного участка
59:32:1020001	Номер кадастрового квартала

Масштаб 1:1000

**Заявитель:**

*[Handwritten signature]*